

# GRACIA

## CERAMICA

РУКОВОДСТВО ПО ИСПОЛЬЗОВАНИЮ  
ФИРМЕННОГО СТИЛЯ



В руководстве по использованию фирменного  
стиля бренда «Gracia Ceramica» собраны  
элементы, из которых состоит система визуальной  
идентификации, которая соответствует духу  
и амбициям бренда.

---

В нем указаны обязательные требования, которых  
необходимо придерживаться при создании  
и разработке корректных визуальных решений,  
позволяющих поддерживать целостность  
восприятия бренда в сознании потребителей.



## ОСНОВНОЙ ВАРИАНТ

Логотип «Gracia Ceramica» представляет собой единую композицию из уникального шрифтового начертания, созданного специально для бренда. Стил логотипа подчеркивает утонченный характер продукта.

Существует два варианта построения логотипа:

### Вариант 1: ГЛАВНАЯ ВЕРСИЯ

Используется во всех случаях за исключением экспозитора, где требуется более компактная версия.

**Использовать только оригинальную версию логотипа, прилагаемую в векторном формате к данному Руководству! Любое изменение недопустимо!**

GRACIA  
CERAMICA

Основной вариант

## ДОПОЛНИТЕЛЬНЫЙ ВАРИАНТ

### Вариант 2: КОМПАКТНАЯ ВЕРСИЯ

Используется для горизонтальной таблички экспозитора. Во всех иных случаях рекомендуется использовать основную версию логотипа.

**Использовать только оригинальную версию логотипа, прилагаемую в векторном формате к данному Руководству! Любое изменение недопустимо!**



GRACIA  
CERAMICA

Компактный вариант логотипа для экспозитора

## ЛОГОТИП НА ТЕМНОМ ФОНЕ

Использование логотипа  
«Gracia Ceramica» на фонах, отличных  
от белого.



Логотип на цветной фоне

## ЛОГОТИП НА СВЕТЛОМ ФОНЕ

Использование логотипа  
«Gracia Ceramica» на фонах, отличных от  
белого.



Логотип на цветной фоне

## ОХРАННОЕ ПОЛЕ И МИНИМАЛЬНЫЙ РАЗМЕР ЛОГОТИПА

Для обеспечения большей узнаваемости логотипа на различных носителях необходимо использовать «охранное поле» вокруг логотипа. Ширина охранного поля равна ширине буквы G в логотипе.

**«Охранное поле» — это минимально допустимое пространство вокруг логотипа. В большинстве случаев, пространство вокруг логотипа следует делать больше, чем охранное поле.**

Минимальный размер (ширина) логотипа — 25 мм. Данный размер позволяет легко идентифицировать логотип.

**Использование меньшего размера не рекомендуется!**



Построение логотипа и охранное поле

GRACIA  
CERAMICA

Минимальный размер: 25 мм по ширине.



## МОДУЛЬНАЯ СЕТКА

Модульная сетка предназначена для воспроизведения логотипа в тех случаях, когда по каким-либо причинам не представляется возможным использование его электронной версии.

Логотип «Gracia Ceramica» является цельной композицией, поэтому все его пропорции и расстояния между элементами должны быть строго соблюдены.

**Соблюдение данных параметров обязательно во всех случаях воспроизведения логотипа.**



Модульная сетка логотипа

## МОНОХРОМНЫЙ ВАРИАНТ ЛОГОТИПА

Монохромный вариант логотипа используется при невозможности использования цветного варианта — черно-белая печать в газетах, на ч/б принтере.

GRACIA  
CERAMICA

Монохромный логотип

## ПРАВИЛА ИСПОЛЬЗОВАНИЯ ЛОГОТИПА

Не допускается:

1. Изменение пропорций логотипа
2. Использование на цветном фоне (кроме фирменных цветов)
3. Поворот логотипа
4. Применение спецэффектов к логотипу (тень, прозрачность и т.п.)
5. Изменение цветовой схемы логотипа
6. Применение обводки к логотипа
7. Использование логотипа на изображениях со сложной заливкой
8. Использование инверсии логотипа
9. Кадрирование логотипа



Недопустимые варианты использования

СТИЛЕВЫЕ  
ЭЛЕМЕНТЫ

## ФИРМЕННЫЕ ЦВЕТА

Фирменные цвета являются одним из важнейших элементов фирменного стиля.  
**Основные цвета не могут быть изменены!**

Для точной цветопередачи воспроизводить логотип с помощью цветовой палитры PANTONE (шелкография, офсетная печать).

При невозможности использовать цветовую палитру PANTONE (цифровая и офсетная печать и т.п.) использовать цветовую модель CMYK.



Фирменные цвета

**ФИРМЕННЫЙ ШРИФТ**

Для оформления всех элементов фирменного стиля применяются только фирменные шрифты.

Основным фирменным шрифтом является Circe. Данный шрифт применяется при оформлении основных элементов фирменного стиля.

Использование данной гарнитуры позволит достичь единого визуального образа и обеспечить четкую идентификацию бренда.

Circe Regular

Аа Бб Вв Гг Дд Ее Жж Зз Ии Йй Кк Лл Мм Но Оо Пп Рр Сс Тт Уу Фф  
Хх Цц Чч Шш Щщ Ъъ Ыы Ьь Ээ Юю Яя .,:!/? 1234567890

Circe Bold

Аа Бб Вв Гг Дд Ее Жж Зз Ии Йй Кк Лл Мм Но Оо Пп Рр Сс Тт Уу Фф  
Хх Цц Чч Шш Щщ Ъъ Ыы Ьь Ээ Юю Яя .,:!/? 1234567890

Основной фирменный шрифт

## ДОПОЛНИТЕЛЬНЫЙ ШРИФТ

Для оформления всех элементов фирменного стиля применяются только фирменные шрифты.

Дополнительным фирменным шрифтом является 21 Cent Bold и 21 Cent Black. Данный шрифт применяется при оформлении основных элементов фирменного стиля.

Использование данной гарнитуры позволит достичь единого визуального образа и обеспечить четкую идентификацию бренда.

# 21 Cent Bold

Аа Бб Вв Гг Дд Ее Жж Зз Ии Йй Кк Лл Мм Но Оо Пп Рр  
Сс Тт Уу Фф Хх Цц Чч Шш Щщ Ъъ Ыы Ьь Ээ Юю Яя .,:!?  
1234567890

# 21 Cent Black

Аа Бб Вв Гг Дд Ее Жж Зз Ии Йй Кк Лл Мм Но Оо Пп  
Рр Сс Тт Уу Фф Хх Цц Чч Шш Щщ Ъъ Ыы Ьь Ээ Юю  
Яя .,:!? 1234567890

Дополнительный фирменный шрифт

ТЕХНИЧЕСКИЙ ШРИФТ

Для оформления всех элементов фирменного стиля применяются только фирменные шрифты.

В некоторых случаях допускается использование шрифта Arial (например в презентациях Microsoft PowerPoint и т.п.).

Arial

Аа Бб Вв Гг Дд Ее Жж Зз Ии Йй Кк Лл Мм Но Оо Пп Рр Сс Тт Уу  
Фф Хх Цц Чч Шш Щщ Ъъ Ыы Ьь Ээ Юю Яя .,:! ? 1234567890

Arial Bold

Аа Бб Вв Гг Дд Ее Жж Зз Ии Йй Кк Лл Мм Но Оо Пп Рр Сс Тт Уу  
Фф Хх Цц Чч Шш Щщ Ъъ Ыы Ьь Ээ Юю Яя .,:! ? 1234567890

Технический шрифт

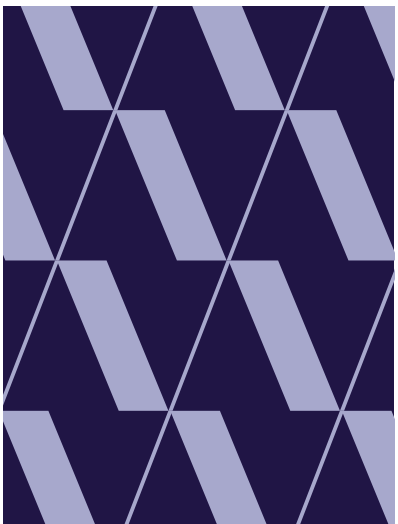
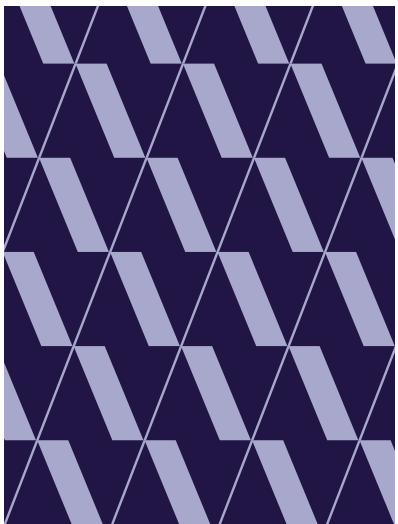
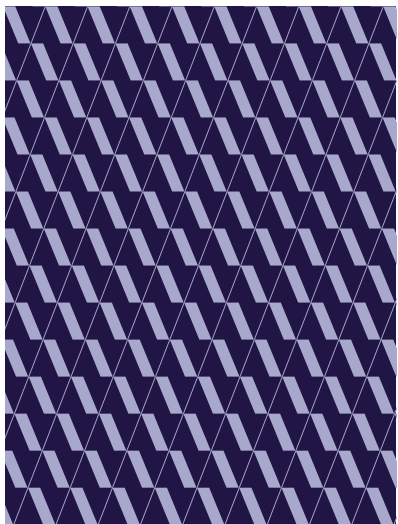
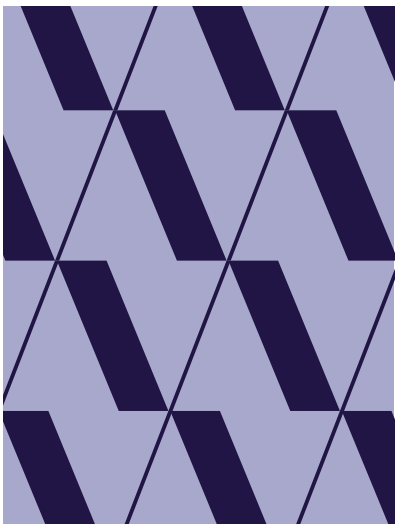
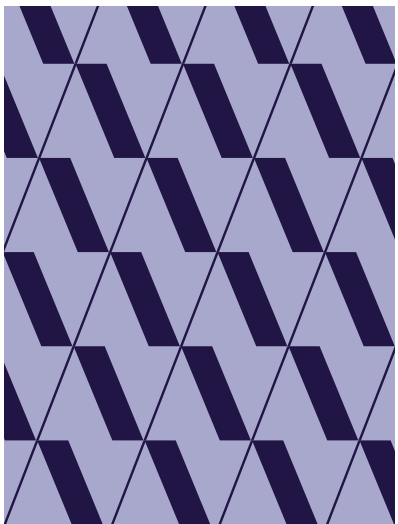
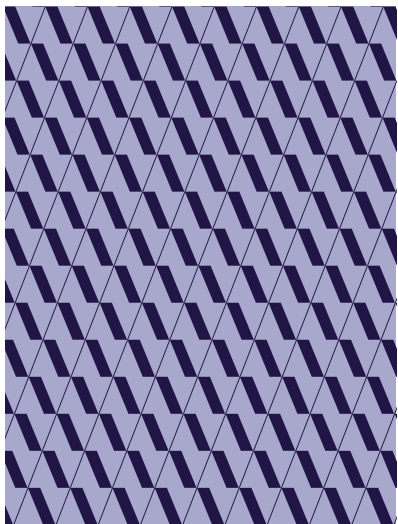


## ФИРМЕННЫЕ ПАТТЕРНЫ

Для оформления элементов фирменного стиля применяются фирменные паттерны, который представляет собой упорядоченную сетку из геометрических фигур. Паттерн имеет графическую связь с логотипом и может масштабироваться для создания более разнообразных носителей стиля.

Кадрируя паттерн, необходимо уделять особое внимание его пропорциям.

**Использовать только электронную версию паттерна, прилагаемую к Руководству!**



Фирменный паттерн

## ПРИМЕРЫ ИСПОЛЬЗОВАНИЯ ФИРМЕННЫХ ПАТТЕРНОВ

Фирменные паттерны используются в комплексе с однотонными плашками для логотипа. Также возможно нанесение фирменного паттерна с помощью технологии УФ-лакировки, в этом случае допустимо не использовать плашку под логотипом. Во всех иных случаях логотип не должен располагаться на полноцветном паттерне.

**Использовать только электронную версию паттерна, прилагаемую к Руководству!**



Варианты использования паттернов

## ПРИМЕРЫ ИСПОЛЬЗОВАНИЯ ФИРМЕННЫХ ПАТТЕРНОВ

При оформлении носителей можно варьировать соотношение однотонной плашки и паттерна в зависимости от ситуации.

**Использовать только электронную версию паттерна, прилагаемую к Руководству!**



Варианты использования паттернов

РУКОВОДСТВО  
РАЗРАБОТАНО КОМПАНИЕЙ  
REPINA BRANDING

По вопросам применения  
обращайтесь:

тел.: +7 (495) 120-32-75

e-mail: [hello@repinabranding.ru](mailto:hello@repinabranding.ru)

[www.repinabranding.ru](http://www.repinabranding.ru)